

GIS TEMA SKÆRPEDE FOSFORKRAV

Den Europæiske Landbrugsfond for Udvikling af Landdistrikterne: Danmark og Europa investerer i landdistrikterne



Miljø- og Fødevareministeriet
Landbrugsstyrelsen



Den Europæiske Landbrugsfond
for Udvikling af Landdistrikterne

LDP 2020



Se 'EU-kommissionen, Den Europæiske Landbrugsfond for Udvikling af Landdistrikterne'

Download GIS-tema skærpede fosforkrav til både AgroGIS og Næsgaard markkort.

Miljøstyrelsen har mandag offentliggjort udkast til kort over de områder, hvor der indføres skærpede fosforlofter og krav om husdyrefterafgrøder fra 1. august 2018.

Områder med krav om skærpede fosforlofter.

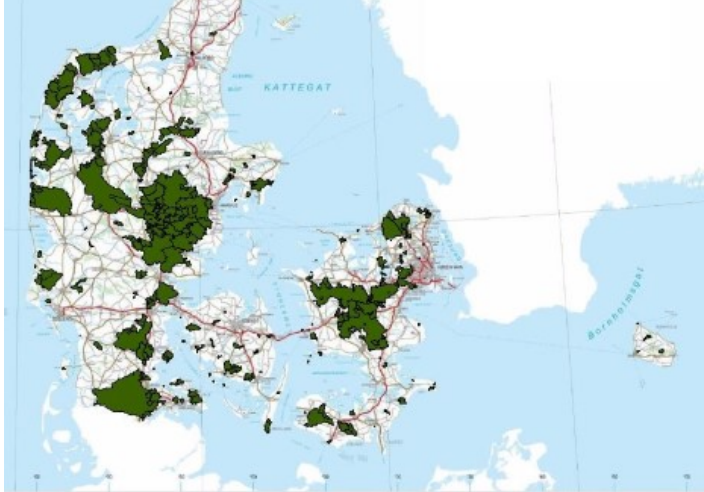
Det har længe været kendt, at der fra 1. august 2018 indføres skærpede fosforlofter på op til 24 pct. af landbrugsarealet, men det har ikke været kendt, hvilke områder, der udpeges.

Miljøstyrelsen har nu offentliggjort udkast til udpegning af disse områder.

Kortet viser placering og afgrænsning af oplande til 417 søer, som forventes omfattet af de skærpede krav til udbringning af fosfor. Miljøstyrelsen understreger, at der kan ske ændringer i kortgrundlaget som følge af den offentlige høring

Læs mere [her](#)





DOWNLOAD GIS DATA:

[Fosforkrav_AgroGIS.zip](#)

[Fosforkrav_Shape.zip](#)

© 2021 - SEGES Projektsitet